

สถานการณ์โรคทางระบาดวิทยา

เดือนมิถุนายน 2563

1. โรคที่ต้องเฝ้าระวังทางระบาดวิทยา

1.1 โรคไข้เลือดออก (DF/DHF/DSS)

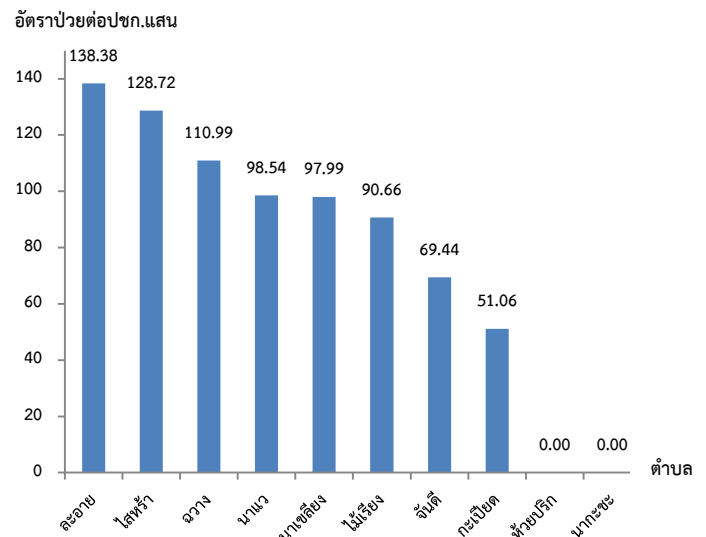
ตั้งแต่วันที่ 1 มกราคม - 30 มิถุนายน 2563 สำนักงานสาธารณสุขอำเภอฉวาง ได้รับรายงานผู้ป่วยโรคไข้เลือดออก (DF/DHF/DSS) จำนวน 46 ราย อัตราป่วย 86.70 ต่อประชากรแสนคน เพศชาย 27 ราย เพศหญิง 19 ราย อัตราส่วนเพศชายต่อเพศหญิง 1.42 : 1 พบว่าเป็นผู้ป่วยด้วยไข้เด็งกี (DF) 44 ราย ไข้เลือดออก (DHF) 2 ราย ไม่พบผู้ป่วยไข้เลือดออกช็อค (DSS) และไม่มีรายงานผู้เสียชีวิต กลุ่มอายุที่พบอัตราป่วยสูงสุด คือ กลุ่มอายุ 15-59 ปี รองลงมาคือ กลุ่มอายุ 6-14 ปี และกลุ่มอายุตั้งแต่ 60 ปีขึ้นไป ตำบลที่มีอัตราป่วยสูงสุด คือ ตำบลละอาย (14 ราย, 138.38) รองลงมาคือ ตำบลไสหรำ (7 ราย, 128.72) และตำบลฉวาง (6 ราย, 110.99) ตามลำดับ

ตั้งแต่วันที่ 1-30 มิถุนายน 2563 สำนักงานสาธารณสุขอำเภอฉวาง ได้รับรายงานผู้ป่วยโรคไข้เลือดออก (DF/DHF/DSS) จำนวน 19 ราย อัตราป่วย 35.81 ต่อประชากรแสนคน เป็นเพศหญิง 8 ราย และเพศชาย 11 ราย ป่วยด้วยไข้เด็งกี (DF) ทั้งหมด ไม่พบไข้เลือดออก (DHF) และไข้เลือดออกช็อค (DSS) และไม่มีรายงานผู้เสียชีวิต

ตารางที่ 1 อัตราป่วยโรคไข้เลือดออก (DF/DHF/DSS) แยกรายตำบล (ข้อมูลตั้งแต่ 1 ม.ค.-30 มิ.ย.2563)

ลำดับ	ตำบล	จำนวนป่วย (ราย)		อัตราป่วย (ต่อประชากรแสนคน)		เสียชีวิต
		สะสม (1 ม.ค.-30 มิ.ย. 63)	1-30 มิ.ย. 63	สะสม (1 ม.ค.-30 มิ.ย. 63)	1-30 มิ.ย. 63	
1	ละอาย	14	8	138.38	79.07	0
2	ไสหรำ	7	4	128.72	73.56	0
3	ฉวาง	6	2	110.99	37.00	0
4	นาแวง	6	3	98.54	49.27	0
5	นาเขียง	2	0	97.99	0.00	0
6	ไม่เรียง	5	0	90.66	0.00	0
7	จันดี	4	1	69.44	17.36	0
8	กะเปียด	2	1	51.06	25.53	0
9	นากะชะ	0	0	0.00	0.00	0
10	ห้วยปรึก	0	0	0.00	0.00	0
	รวม	46	19	86.70	35.81	0

แผนภูมิที่ 1 แสดงอัตราป่วยโรคไข้เลือดออก (DF/DHF/DSS) สะสมเดือนม.ค.-มิ.ย.2563 แยกรายตำบล



1.2 โรคไข้หวัดใหญ่ (Influenza)

ตั้งแต่วันที่ 1 มกราคม - 30 มิถุนายน 2563 สำนักงานสาธารณสุขอำเภอฉวาง ได้รับรายงานผู้ป่วยไข้หวัดใหญ่ จำนวน 109 ราย อัตราป่วย 205.43 ต่อประชากรแสนคน ไม่มีรายงานผู้เสียชีวิต ตำบลที่มีอัตราป่วยสูงสุด 3 อันดับ คือ ตำบลไสหรำ (16 ราย, 294.23) รองลงมาคือ ตำบลนาแวง (14 ราย, 229.92) และตำบลละฮาย (23 ราย, 227.34) ตามลำดับ

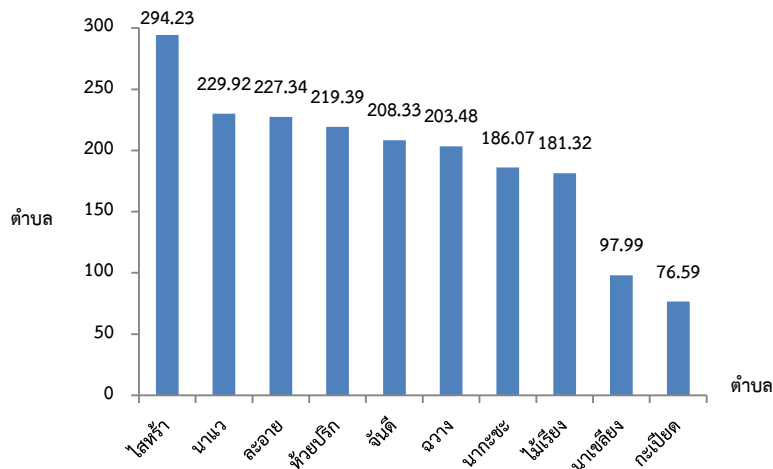
ตั้งแต่วันที่ 1-30 มิถุนายน 2563 สำนักงานสาธารณสุขอำเภอฉวาง ได้รับรายงานผู้ป่วยไข้หวัดใหญ่ จำนวน 6 ราย อัตราป่วย 11.31 ต่อประชากรแสนคน ไม่มีรายงานผู้เสียชีวิต ตำบลที่มีอัตราป่วยสูงสุด 3 อันดับ คือ ตำบลห้วยปรือ (2 ราย, 39.89) รองลงมาคือ ตำบลกะเปียด (1 ราย, 25.53) และตำบลฉวาง (1 ราย, 18.50) ตามลำดับ

ตารางที่ 2 อัตราป่วยโรคไข้หวัดใหญ่ แยกรายตำบล (ข้อมูลตั้งแต่ 1 ม.ค.-30 มิ.ย.2563)

ลำดับ	ตำบล	จำนวนป่วย (ราย)		อัตราป่วย (ต่อประชากรแสนคน)	
		สะสม (1 ม.ค.-30 มิ.ย. 63)	1-30 มิ.ย. 63	สะสม (1 ม.ค.-30 มิ.ย. 63)	1-30 มิ.ย. 63
1	ไสหรำ	16	1	294.23	18.39
2	นาแวง	14	0	229.92	0.00
3	ละฮาย	23	0	227.34	0.00
4	ห้วยปรือ	11	2	219.39	38.89
5	จันดี	12	1	208.33	17.36
6	ฉวาง	11	1	203.48	18.50
7	นาทะชะ	7	0	186.07	0.00
8	ไม่เรียง	10	0	181.32	0.00
9	นาเขลียง	2	0	97.99	0.00
10	กะเปียด	3	1	76.59	25.53
รวม		109	6	205.43	11.31

แผนภูมิที่ 2 อัตราป่วยโรคไข้หวัดใหญ่ แยกรายตำบล (ข้อมูลตั้งแต่ 1 ม.ค.-30 มิ.ย.2563)

อัตราป่วยต่อชก.แสน

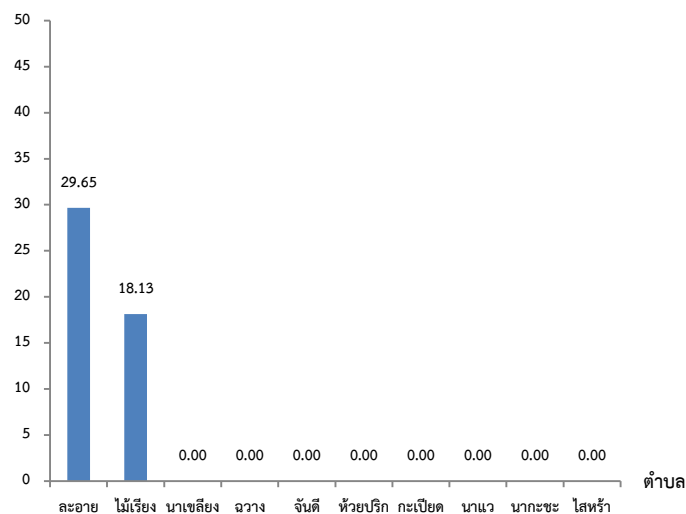


1.3 มือเท้าปาก (Hand Foot Mouth Disease)

ตั้งแต่วันที่ 1 มกราคม-30 มิถุนายน 2563 สำนักงานสาธารณสุขอำเภอฉวาง ได้รับรายงานผู้ป่วยโรคมือเท้าปาก จำนวน 4 ราย อัตราป่วย 7.54 ต่อประชากรแสนคน เป็นเพศชาย 3 ราย เพศหญิง 1 ราย อายุระหว่าง 1-7 ปี

แผนภูมิที่ 3 อัตราป่วยโรคมือเท้าปาก แยกรายตำบล (ข้อมูลตั้งแต่ 1 ม.ค.-30 มิ.ย.2563)

อัตราป่วยต่อชก.แสน





2. โรคอื่นๆที่ต้องเฝ้าระวังในพื้นที่

2.1 โรคหัด (Measles)

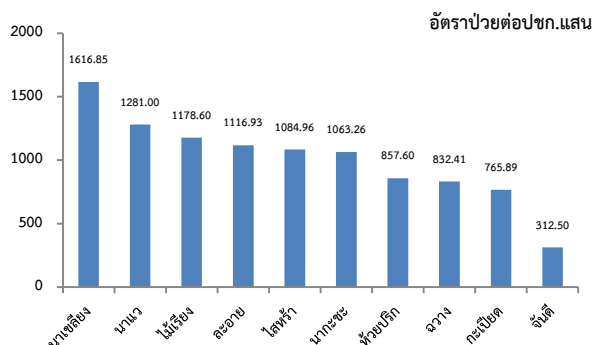
ตั้งแต่วันที่ 1 มกราคม-30 มิถุนายน 2563 สำนักงานสาธารณสุขอำเภอฉวาง ได้รับรายงานผู้ป่วยโรคหัด จำนวน 2 ราย อัตราป่วย 3.77 ต่อประชากรแสนราย เป็นเพศชายทั้ง 2 ราย ในพื้นที่ตำบลนาเขลียงและจันดี (ตำบลละ 1 ราย) อายุระหว่าง 14-25 ปี

2.2 โรคอุจจาระร่วง (Diarrhea)

ตั้งแต่วันที่ 1 มกราคม-30 มิถุนายน 2563 สำนักงานสาธารณสุขอำเภอฉวาง ได้รับรายงานผู้ป่วยโรคอุจจาระร่วง จำนวน 524 ราย อัตราป่วย 987.58 ต่อประชากรแสนคน ไม่มีรายงานผู้เสียชีวิต ตำบลที่มีอัตราป่วยสูงสุด 3 อันดับ คือ ตำบลนาเขลียง (33 ราย, 1616.85) รองลงมาคือ ตำบลนาแหว (78 ราย, 1281.00) และตำบลไม้เรียง (65 ราย, 1178.60) ตามลำดับ

ตั้งแต่วันที่ 1-30 มิถุนายน 2563 สำนักงานสาธารณสุขอำเภอฉวาง ได้รับรายงานผู้ป่วยโรคอุจจาระร่วง จำนวน 52 ราย อัตราป่วย 98.00 ต่อประชากรแสนคน ไม่มีรายงานผู้เสียชีวิต ตำบลที่มีอัตราป่วยสูงสุด 3 อันดับ คือ ตำบลละอายุ (17 ราย, 168.03) รองลงมาคือ ตำบลไม้เรียง (8 ราย, 145.06) และตำบลนากะชะ (5 ราย, 132.91) ตามลำดับ

แผนภูมิที่ 4 อัตราป่วยโรคอุจจาระร่วง แยกรายตำบล (ข้อมูลตั้งแต่ 1 ม.ค.-30 มิ.ย.2563)



ตารางที่ 3 อัตราป่วยโรคอุจจาระร่วง แยกรายตำบล (ข้อมูลตั้งแต่ 1 ม.ค.-30 มิ.ย.2563)

ลำดับ	ตำบล	จำนวนป่วย (ราย)		อัตราป่วย (ต่อประชากรแสนคน)	
		สะสม (1 ม.ค.-30 มิ.ย.63)	1-30 มิ.ย.63	สะสม (1 ม.ค.-30 มิ.ย.63)	1-30 มิ.ย.63
1	นาเขลียง	33	2	1616.85	97.99
2	นาแหว	78	8	1281.00	131.38
3	ไม้เรียง	65	8	1178.60	145.06
4	ละอายุ	113	17	1116.93	168.03
5	ไสหร้า	59	5	1084.96	91.95
6	นากะชะ	40	5	1063.26	132.91
7	ห้วยปรึก	43	2	875.60	39.89
8	ฉวาง	45	5	832.41	92.49
9	กะเปียด	30	0	765.89	0.00
10	จันดี	18	0	312.50	0.00
รวม		524	52	987.58	98.00

2.3 โรคเลปโตสไปโรซิส (Leptospirosis)

ตั้งแต่วันที่ 1 มกราคม-30 มิถุนายน 2563 สำนักงานสาธารณสุขอำเภอฉวาง ได้รับรายงานผู้ป่วยโรคเลปโตสไปโรซิส จำนวน 2 ราย อัตราป่วย 2.13 ต่อประชากรแสนคน ไม่มีรายงานผู้เสียชีวิต ในพื้นที่ตำบลละอายุและนาแหว เป็นเพศชายทั้งสองราย อายุ 37-70 ปี

แผนภูมิที่ 5 อัตราป่วยโรคเลปโตสไปโรซิส แยกรายตำบล (ข้อมูลตั้งแต่ 1 ม.ค.-30 มิ.ย.2563)

อัตราป่วยต่อปก.แสน

