



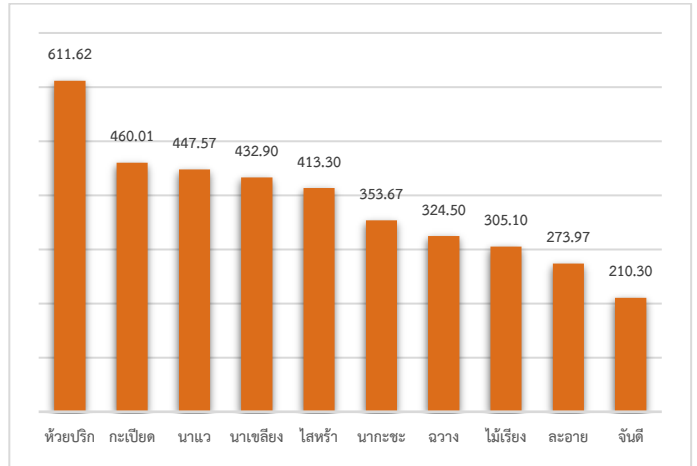
# สถานการณ์โรคทางระบาดวิทยา ประจำเดือนมีนาคม 2564

งานระบาดวิทยา สำนักงานสาธารณสุขอำเภอฉวาง จังหวัดนครศรีธรรมราช

## โรคที่ต้องเฝ้าระวังในพื้นที่อำเภอฉวาง

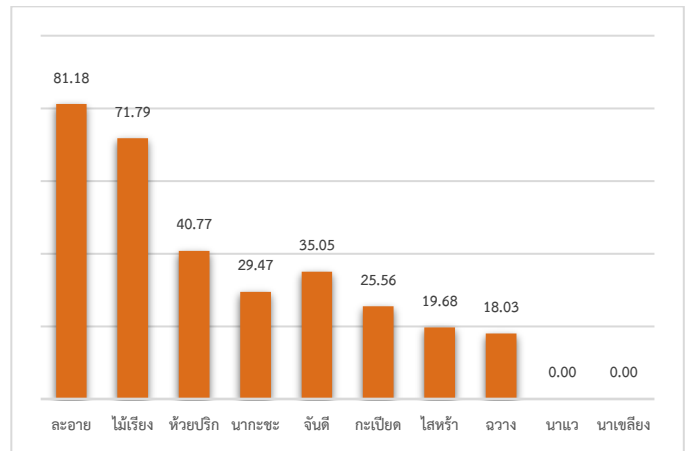
### โรคอุจจาระร่วง (Diarrhea)

ตั้งแต่วันที่ 1 มกราคม-31 มีนาคม 2564 สำนักงานสาธารณสุขอำเภอฉวาง ได้รับรายงานผู้ป่วยโรคอุจจาระร่วงจำนวน 192 ราย อัตราป่วย 367.06 ต่อประชากรแสนคน ไม่มีรายงานผู้ป่วยเสียชีวิต เป็นเพศหญิง 115 ราย เพศชาย 77 ราย อัตราส่วนเพศหญิงต่อเพศชาย เท่ากับ 1.49 : 1 กลุ่มอายุที่มีอัตราป่วยสูงสุด คือ อายุ 15-64 ปี รองลงมาคือ อายุ 65 ปีขึ้นไป และอายุ 5-14 ปีตามลำดับ ตำบลที่มีอัตราป่วยต่อประชากรแสนคนสูงสุด คือ ตำบลห้วยปรก (30,611.62) รองลงมาคือ ตำบลกะเปียด (18,460.01) และตำบลนาแว (28,447.57) ตามลำดับ



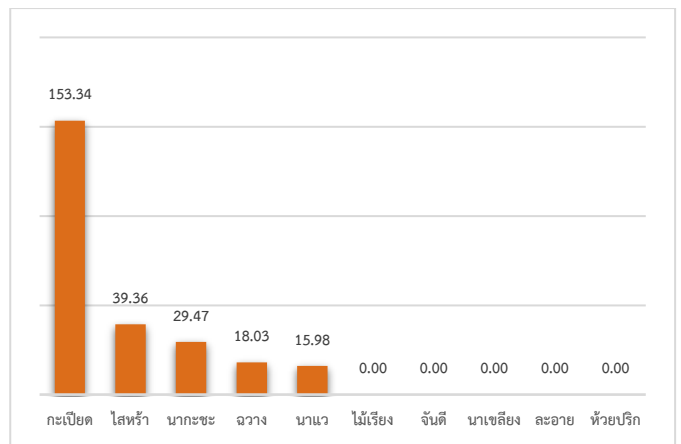
### ไข้หวัดใหญ่ (Influenza)

ตั้งแต่วันที่ 1 มกราคม-31 มีนาคม 2564 สำนักงานสาธารณสุขอำเภอฉวาง ได้รับรายงานผู้ป่วยโรคไข้หวัดใหญ่ จำนวน 20 ราย อัตราป่วย 26.77 ต่อประชากรแสนคน ไม่มีรายงานผู้ป่วยเสียชีวิต เป็นเพศหญิง 12 ราย เพศชาย 8 ราย อัตราส่วนเพศหญิงต่อเพศชาย เท่ากับ 1.5 : 1 กลุ่มอายุที่มีอัตราป่วยสูงสุด คือ อายุ 0-4 ปี รองลงมาคือ อายุ 15-64 ปีและอายุ 5-14 ปี ตามลำดับ ตำบลที่มีอัตราป่วยต่อประชากรแสนคนสูงสุด คือ ตำบลละอาย (8,81.18) รองลงมาคือ ตำบลไม้เรียง (4,71.79) และตำบลห้วยปรก (2,40.77) ตามลำดับ



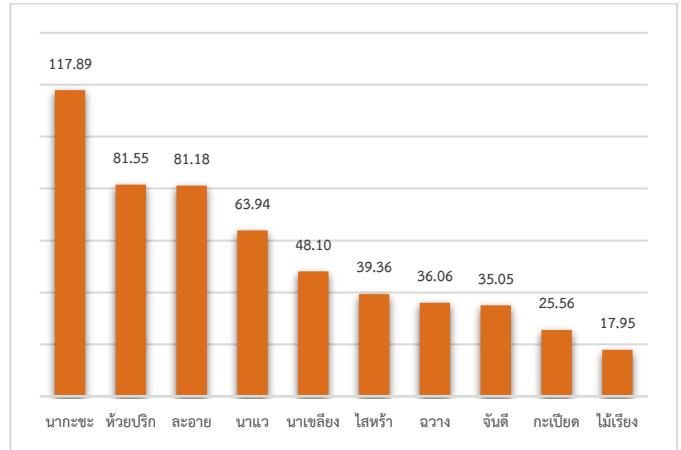
### อาหารเป็นพิษ (Food Poisoning)

ตั้งแต่วันที่ 1 มกราคม-31 มีนาคม 2564 สำนักงานสาธารณสุขอำเภอฉวาง ได้รับรายงานผู้ป่วยอาหารเป็นพิษ จำนวน 11 ราย อัตราป่วย 21.03 ต่อประชากรแสนคน ไม่มีรายงานผู้ป่วยเสียชีวิต เป็นเพศหญิง 8 ราย เพศชาย 3 ราย อัตราส่วนเพศหญิงต่อเพศชาย เท่ากับ 2.67 : 1 กลุ่มอายุที่มีอัตราป่วยสูงสุด คือ อายุ 15-64 ปี รองลงมาคือ อายุ 65 ปีขึ้นไป และอายุ 5-14 ปีตามลำดับ ตำบลที่มีอัตราป่วยต่อประชากรแสนคนสูงสุด คือ ตำบลกะเปียด (6,153.34) รองลงมาคือ ตำบลไสหร้า (2,39.36) และตำบลนากะชะ (1,29.47) ตามลำดับ



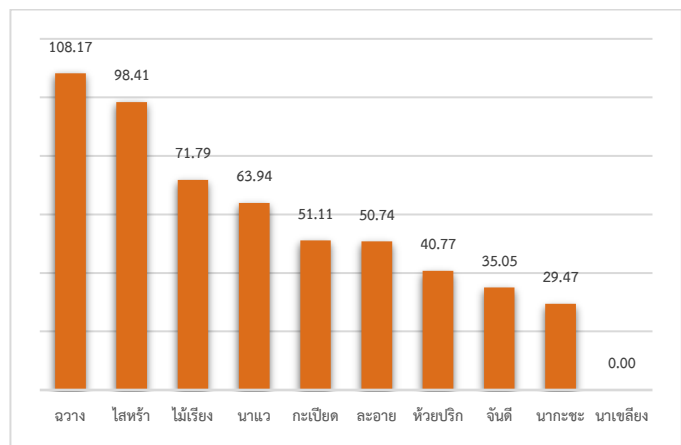
## โรคตาแดง (Hemorrhagic Conjunctivitis)

ตั้งแต่วันที่ 1 มกราคม-31 มีนาคม 2564 สำนักงานสาธารณสุขอำเภอฉวาง ได้รับรายงานผู้ป่วยโรคตาแดง จำนวน 29 ราย อัตราป่วย 55.44 ต่อประชากรแสนคน ไม่มีรายงานผู้ป่วยเสียชีวิต เป็นเพศหญิง 13 ราย เพศชาย 16 ราย อัตราส่วนเพศหญิงต่อเพศชาย เท่ากับ 1 : 1.23 กลุ่มอายุที่มีอัตราป่วยสูงสุด คือ อายุ 15-64 ปี รองลงมาคือ อายุ 65 ปีขึ้นไป และอายุ 5-14 ปี ตามลำดับ ตำบลที่มีอัตราป่วยต่อประชากรแสนคนสูงสุด คือ ตำบลนาเกาะ (4,117.89) รองลงมาคือ ตำบลห้วยปรก (4,81.55) และตำบลละอาย (8,81.18) ตามลำดับ



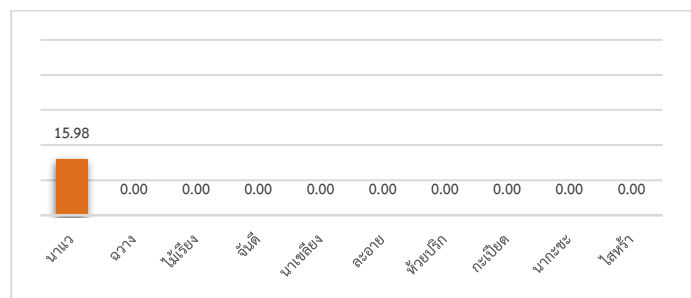
## โรคปอดบวม (Pneumonia)

ตั้งแต่วันที่ 1 มกราคม-31 มีนาคม 2564 สำนักงานสาธารณสุขอำเภอฉวาง ได้รับรายงานผู้ป่วยโรคปอดบวม จำนวน 31 ราย อัตราป่วย 59.27 ต่อประชากรแสนคน ไม่มีรายงานผู้ป่วยเสียชีวิต เป็นเพศหญิง 17 ราย เพศชาย 14 ราย อัตราส่วนเพศหญิงต่อเพศชาย เท่ากับ 1.21 : 1 กลุ่มอายุที่มีอัตราป่วยสูงสุด คือ อายุ 65 ปีขึ้นไป รองลงมาคือ อายุ 15-64 ปี และอายุ 0-4 ปี ตามลำดับ ตำบลที่มีอัตราป่วยต่อประชากรแสนคนสูงสุด คือ ตำบลฉวาง (6,108.17) รองลงมาคือ ตำบลไสหรั (5,98.41) และตำบลไม่เรียง (4,71.79) ตามลำดับ



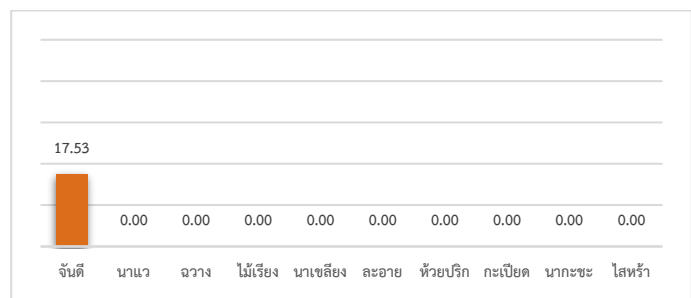
## โรคไข้เลือดออก (Dengue Fever/Dengue Hemorrhagic Fever/Dengue Shock Syndrome)

ตั้งแต่วันที่ 1 มกราคม-31 มีนาคม 2564 สำนักงานสาธารณสุขอำเภอฉวาง ได้รับรายงานผู้ป่วยโรคไข้เลือดออก จำนวน 1 ราย อัตราป่วย 1.91 ต่อประชากรแสนคน ไม่มีรายงานผู้ป่วยเสียชีวิต เป็นเพศหญิง ไม่พบเพศชาย อัตราส่วนเพศหญิงต่อเพศชาย เท่ากับ 1 : 0 เป็นกลุ่มอายุ 0-4 ปี อยู่ในพื้นที่ตำบลนาแวน (1,15.98)



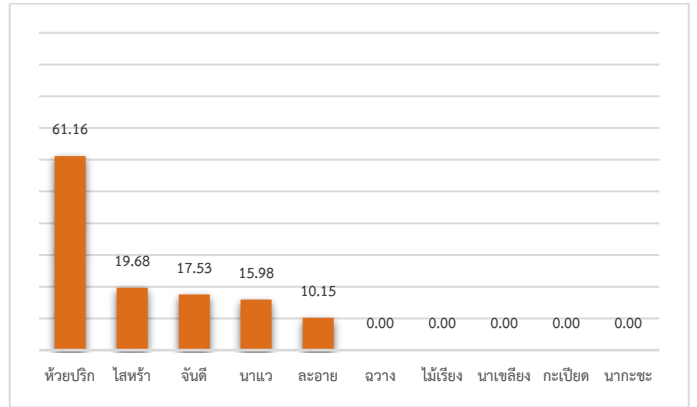
## โรคเลปโตสไปโรซิส (Leptospirosis)

ตั้งแต่วันที่ 1 มกราคม-31 มีนาคม 2564 สำนักงานสาธารณสุขอำเภอฉวาง ได้รับรายงานผู้ป่วยโรคเลปโตสไปโรซิส จำนวน 1 ราย อัตราป่วย 1.91 ต่อประชากรแสนคน ไม่มีรายงานผู้ป่วยเสียชีวิต เป็นเพศชาย อัตราส่วนเพศหญิงต่อเพศชาย เท่ากับ 0 : 1 กลุ่มอายุ 15-64 ปี ในพื้นที่ตำบลจันดี (1,17.53)



## โรคมือเท้าปาก (Hand Foot Mouth Disease)

ตั้งแต่วันที่ 1 มกราคม-31 มีนาคม 2564 สำนักงานสาธารณสุขอำเภอฉวาง ได้รับรายงานผู้ป่วยโรคมือเท้าปาก จำนวน 7 ราย อัตราป่วย 13.38 ต่อประชากรแสนคน ไม่มีรายงานผู้ป่วยเสียชีวิต เป็นเพศชาย 3 ราย เพศหญิง 4 ราย อัตราส่วนเพศหญิงต่อเพศชาย เท่ากับ 1 : 1.33 กลุ่มอายุที่มีอัตราป่วยสูงสุด คือ อายุ 0-4 ปี รองลงมาคือ อายุ 5-14 ปี ตามลำดับ ตำบลที่มีอัตราป่วยต่อประชากรแสนคนสูงสุด คือ ตำบลห้วยปรือ (3,61.16) รองลงมาคือ ตำบลไสหร้า (1,19.68) และตำบลจันดี (1,17.53) ตามลำดับ



จัดทำโดย

นางสาวพัชรินทร์ เสนารัตน์ นักวิชาการสาธารณสุขปฏิบัติการ

งานระบาดวิทยา สำนักงานสาธารณสุขอำเภอฉวาง จังหวัดนครศรีธรรมราช